

Horaires

valables à partir
du 29 août 2022

54

Bus 54



- Clos de Vernou
Vernou sur Brenne
- Vouvray
- Rochecarbon
- Porte de Loire
Tours Centre

Agence Fil Bleu
9 Rue Michelet à Tours



Contact direct



Web et mobile

www.filbleu.fr
et via l'application mobile Fil Bleu
(iOS - Android)

Agence Fil Bleu

9 rue Michelet à TOURS
du lundi au vendredi de 7h30 à 19h
le samedi de 10h à 17h

Service clients

- **par téléphone** au 02 47 66 70 70
du lundi au vendredi de 6h à 20h et le
samedi de 10h à 20h
- **par e-mail** à service.clients@filbleu.fr
- **par courrier** à
Filbleu - Service Clients
Avenue de Florence
37700 Saint-Pierre-des-Corps

Fil éclair

service prélèvement automatique
02 47 66 70 70 - fileclair@filbleu.fr
ou espace perso sur filbleu.fr

Facebook

[facebook/filbleu.bustram](https://facebook.com/filbleu.bustram)

Instagram

[@filbleu_bus_tram](https://instagram.com/filbleu_bus_tram)

Twitter

[@filbleu](https://twitter.com/filbleu)

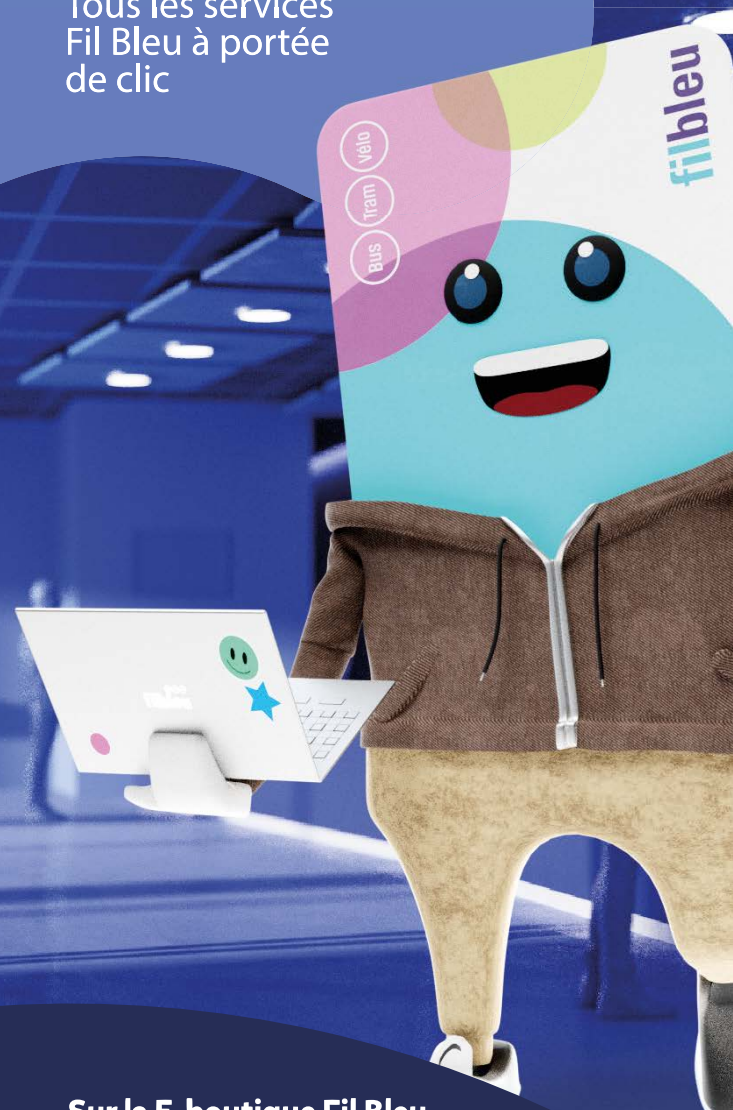


Un service de Tours Métropole Val de Loire et du Syndicat
des Mobilités de Touraine.

Un réseau géré par **KEOLIS**

E-boutique

Tous les services
Fil Bleu à portée
de clic



Sur la E-boutique Fil Bleu,
je crée ma carte et je choisis mon
mode de livraison, je recharge
mon abonnement, j'achète
mon ticket de bus ou
de tramway.

www.filbleu.fr/tarifs-et-vente-en-ligne/e-boutique



Filbleu.fr & appli Fil Bleu



Je recherche l'itinéraire adapté à mes besoins.



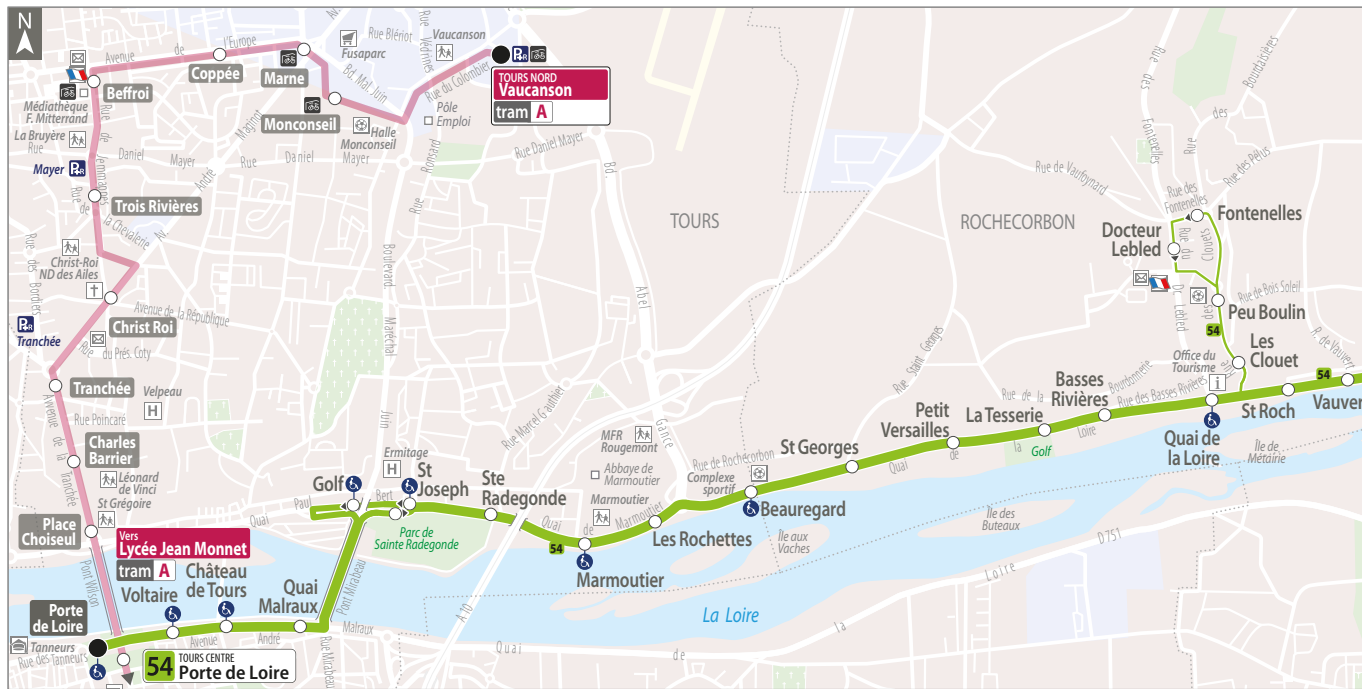
J'achète et effectue mes démarches en ligne.



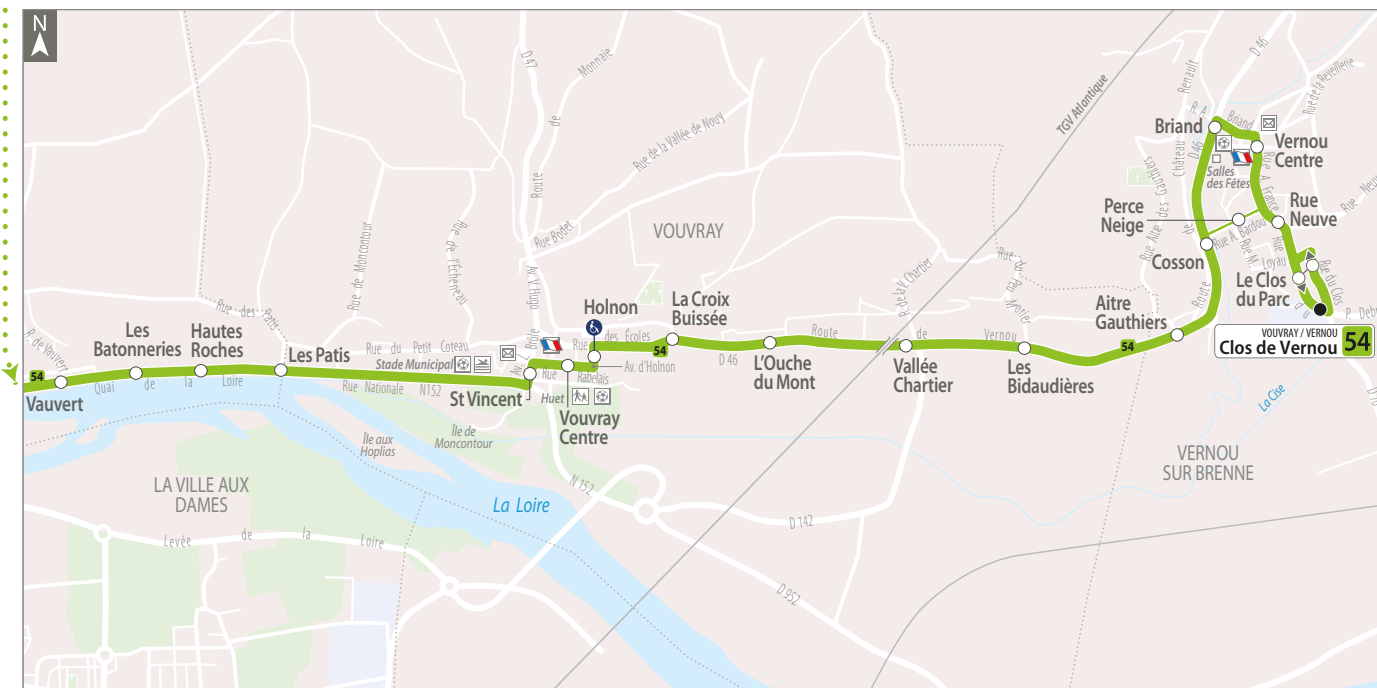
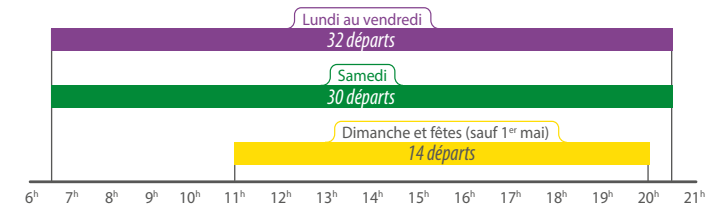
Je consulte les infos de mon arrêt ou ma ligne **en temps réel**.



Je reçois une info trafic sur mes lignes favorites par **notifications** ou **sms/mail**.



Fréquence de passages (en minutes)



Pour bien voyager



J'arrive quelques minutes **en avance**.



Je prépare ma monnaie avant de monter.



Je fais signe au conducteur.




Je monte par l'avant et je valide mon titre de transport.



J'avance vers le fond et je laisse l'accès aux personnes prioritaires aux emplacements prévus à cet effet.



J'appuie sur le bouton « arrêt demandé ».

i Les arrêts comportant le pictogramme  sont accessibles dans les deux sens aux usagers en fauteuil roulant. Un service de substitution est ouvert à certaines personnes à mobilité réduite sur les arrêts en impossibilité technique avérée. Plus d'infos au 02.47.66.70.70 ou sur filbleu.fr dans la rubrique accessibilité.



54

direction TOURS CENTRE

Porte de Loire

Lundi au Vendredi - Monday to Friday

| | | | | | | | | | | | | | | | | | |
|------------------|------|------|------|------|------|-------|-------|-------|-------|-------|-------|-------|-------|-------|-------|-------|------------------|
| Clos de Vernou | 6.30 | 6.59 | 7.23 | 8.08 | 9.07 | 10.29 | 12.05 | 12.56 | 14.19 | 15.40 | 16.30 | 17.05 | 17.39 | 18.42 | 19.13 | 20.00 | Clos de Vernou |
| Rue Neuve | 6.32 | 7.01 | 7.25 | 8.10 | 9.09 | 10.31 | 12.07 | 12.58 | 14.21 | 15.42 | 16.32 | 17.07 | 17.41 | 18.44 | 19.15 | 20.02 | Rue Neuve |
| Cosson | 6.36 | 7.05 | 7.29 | 8.14 | 9.13 | 10.34 | 12.10 | 13.01 | 14.24 | 15.45 | 16.35 | 17.10 | 17.44 | 18.47 | 19.18 | 20.05 | Cosson |
| Aître Gauthiers | 6.37 | 7.06 | 7.30 | 8.15 | 9.14 | 10.35 | 12.11 | 13.02 | 14.25 | 15.46 | 16.36 | 17.11 | 17.45 | 18.48 | 19.19 | 20.06 | Aître Gauthiers |
| La Croix Buisée | 6.40 | 7.10 | 7.34 | 8.19 | 9.17 | 10.38 | 12.14 | 13.06 | 14.29 | 15.49 | 16.39 | 17.15 | 17.49 | 18.51 | 19.22 | 20.09 | La Croix Buisée |
| Holnon | 6.42 | 7.12 | 7.36 | 8.21 | 9.19 | 10.40 | 12.16 | 13.08 | 14.31 | 15.51 | 16.42 | 17.17 | 17.51 | 18.53 | 19.24 | 20.11 | Holnon |
| Vouvray Centre | 6.42 | 7.12 | 7.37 | 8.22 | 9.19 | 10.40 | 12.17 | 13.09 | 14.31 | 15.51 | 16.43 | 17.17 | 17.51 | 18.53 | 19.24 | 20.11 | Vouvray Centre |
| St Vincent | 6.43 | 7.13 | 7.38 | 8.23 | 9.20 | 10.41 | 12.18 | 13.10 | 14.32 | 15.52 | 16.44 | 17.18 | 17.52 | 18.54 | 19.25 | 20.12 | St Vincent |
| Les Patis | 6.46 | 7.16 | 7.41 | 8.26 | 9.23 | 10.44 | 12.21 | 13.13 | 14.35 | 15.55 | 16.48 | 17.20 | 17.54 | 18.56 | 19.27 | 20.14 | Les Patis |
| Vauvert | 6.48 | 7.18 | 7.43 | 8.28 | 9.25 | 10.46 | 12.23 | 13.15 | 14.37 | 15.58 | 16.51 | 17.22 | 17.56 | 18.58 | 19.29 | 20.16 | Vauvert |
| Fontenelles | 6.51 | - | - | - | - | 10.49 | 12.26 | - | - | 16.01 | 16.55 | - | - | - | - | - | Fontenelles |
| Docteur Lebled | 6.52 | - | - | - | - | 10.50 | 12.27 | - | - | 16.02 | 16.56 | - | - | - | - | - | Docteur Lebled |
| Quai de la Loire | 6.55 | 7.19 | 7.44 | 8.29 | 9.26 | 10.53 | 12.30 | 13.16 | 14.38 | 16.05 | 16.59 | 17.23 | 17.57 | 18.59 | 19.30 | 20.17 | Quai de la Loire |
| Petit Versailles | 6.58 | 7.22 | 7.47 | 8.32 | 9.29 | 10.56 | 12.33 | 13.19 | 14.41 | 16.08 | 17.02 | 17.26 | 18.00 | 19.02 | 19.33 | 20.20 | Petit Versailles |
| St Georges | 6.58 | 7.22 | 7.48 | 8.33 | 9.29 | 10.56 | 12.33 | 13.19 | 14.41 | 16.09 | 17.03 | 17.27 | 18.01 | 19.02 | 19.33 | 20.20 | St Georges |
| Marmoutier | 7.00 | 7.24 | 7.51 | 8.36 | 9.31 | 10.58 | 12.35 | 13.21 | 14.43 | 16.11 | 17.05 | 17.29 | 18.03 | 19.04 | 19.35 | 20.22 | Marmoutier |
| Ste Radegonde | 7.01 | 7.25 | 7.52 | 8.37 | 9.32 | 10.59 | 12.36 | 13.22 | 14.44 | 16.12 | 17.06 | 17.30 | 18.04 | 19.05 | 19.36 | 20.23 | Ste Radegonde |
| St Joseph | 7.02 | 7.26 | 7.53 | 8.39 | 9.33 | 11.00 | 12.37 | 13.23 | 14.45 | 16.13 | 17.07 | 17.31 | 18.05 | 19.06 | 19.37 | 20.24 | St Joseph |
| Quai Malraux | 7.06 | 7.30 | 7.58 | 8.44 | 9.37 | 11.04 | 12.41 | 13.27 | 14.49 | 16.17 | 17.12 | 17.36 | 18.10 | 19.10 | 19.41 | 20.27 | Quai Malraux |
| Château de Tours | 7.07 | 7.32 | 7.59 | 8.45 | 9.38 | 11.05 | 12.42 | 13.28 | 14.50 | 16.18 | 17.13 | 17.37 | 18.11 | 19.11 | 19.42 | 20.28 | Château de Tours |
| Voltaire | 7.08 | 7.33 | 8.00 | 8.46 | 9.39 | 11.06 | 12.43 | 13.29 | 14.51 | 16.19 | 17.14 | 17.38 | 18.12 | 19.12 | 19.43 | 20.29 | Voltaire |
| Porte de Loire | 7.08 | 7.34 | 8.00 | 8.46 | 9.39 | 11.06 | 12.43 | 13.29 | 14.51 | 16.19 | 17.14 | 17.38 | 18.12 | 19.12 | 19.43 | 20.29 | Porte de Loire |

Samedi - Saturday

| | | | | | | | | | | | | | | | | | |
|------------------|------|------|------|-------|-------|-------|-------|-------|-------|-------|-------|-------|-------|-------|-------|------------------|----------------|
| Clos de Vernou | 6.40 | 7.11 | 8.12 | 9.34 | 11.13 | 13.09 | 14.00 | 14.41 | 15.20 | 16.09 | 17.03 | 17.33 | 18.38 | 19.10 | 19.54 | Clos de Vernou | |
| Rue Neuve | 6.42 | 7.13 | 8.14 | 9.36 | 11.15 | 13.11 | 14.02 | 14.43 | 15.22 | 16.11 | 17.05 | 17.35 | 18.40 | 19.12 | 19.56 | Rue Neuve | |
| Cosson | 6.45 | 7.16 | 8.17 | 9.39 | 11.18 | 13.14 | 14.05 | 14.46 | 15.25 | 16.14 | 17.08 | 17.38 | 18.43 | 19.15 | 19.59 | Cosson | |
| Aître Gauthiers | 6.46 | 7.17 | 8.18 | 9.40 | 11.19 | 13.15 | 14.06 | 14.47 | 15.26 | 16.15 | 17.09 | 17.39 | 18.44 | 19.16 | 20.00 | Aître Gauthiers | |
| La Croix Buisée | 6.49 | 7.20 | 8.21 | 9.43 | 11.22 | 13.18 | 14.09 | 14.50 | 15.29 | 16.18 | 17.12 | 17.42 | 18.47 | 19.19 | 20.03 | La Croix Buisée | |
| Holnon | 6.50 | 7.22 | 8.23 | 9.45 | 11.24 | 13.20 | 14.11 | 14.52 | 15.31 | 16.20 | 17.14 | 17.44 | 18.49 | 19.20 | 20.04 | Holnon | |
| Vouvray Centre | 6.50 | 7.22 | 8.23 | 9.45 | 11.24 | 13.21 | 14.11 | 14.52 | 15.31 | 16.20 | 17.14 | 17.44 | 18.49 | 19.20 | 20.04 | Vouvray Centre | |
| St Vincent | 6.51 | 7.23 | 8.24 | 9.46 | 11.25 | 13.22 | 14.12 | 14.53 | 15.32 | 16.21 | 17.15 | 17.45 | 18.50 | 19.21 | 20.05 | St Vincent | |
| Les Patis | 6.53 | 7.25 | 8.26 | 9.49 | 11.27 | 13.24 | 14.14 | 14.56 | 15.34 | 16.23 | 17.18 | 17.47 | 18.52 | 19.23 | 20.07 | Les Patis | |
| Vauvert | 6.55 | 7.27 | 8.27 | 9.51 | 11.29 | 13.25 | 14.16 | 14.58 | 15.35 | 16.24 | 17.20 | 17.48 | 18.54 | 19.25 | 20.08 | Vauvert | |
| Fontenelles | 6.58 | - | - | 9.54 | - | - | - | 15.01 | - | - | 17.23 | - | - | - | - | - | Fontenelles |
| Docteur Lebled | 6.59 | - | - | 9.55 | - | - | - | 15.02 | - | - | 17.24 | - | - | - | - | - | Docteur Lebled |
| Quai de la Loire | 7.02 | 7.28 | 8.28 | 9.58 | 11.30 | 13.26 | 14.17 | 15.05 | 15.36 | 16.25 | 17.27 | 17.49 | 18.55 | 19.26 | 20.09 | Quai de la Loire | |
| Petit Versailles | 7.05 | 7.31 | 8.31 | 10.01 | 11.33 | 13.29 | 14.20 | 15.08 | 15.39 | 16.28 | 17.30 | 17.52 | 18.58 | 19.29 | 20.12 | Petit Versailles | |
| St Georges | 7.05 | 7.31 | 8.31 | 10.01 | 11.33 | 13.29 | 14.20 | 15.08 | 15.39 | 16.28 | 17.30 | 17.52 | 18.58 | 19.29 | 20.12 | St Georges | |
| Marmoutier | 7.07 | 7.33 | 8.33 | 10.03 | 11.35 | 13.31 | 14.22 | 15.10 | 15.41 | 16.30 | 17.32 | 17.54 | 19.00 | 19.31 | 20.14 | Marmoutier | |
| Ste Radegonde | 7.08 | 7.34 | 8.34 | 10.04 | 11.36 | 13.32 | 14.23 | 15.11 | 15.42 | 16.31 | 17.33 | 17.55 | 19.01 | 19.32 | 20.15 | Ste Radegonde | |
| St Joseph | 7.09 | 7.35 | 8.35 | 10.05 | 11.37 | 13.33 | 14.24 | 15.12 | 15.43 | 16.32 | 17.34 | 17.56 | 19.02 | 19.33 | 20.16 | St Joseph | |
| Quai Malraux | 7.12 | 7.38 | 8.38 | 10.08 | 11.41 | 13.37 | 14.28 | 15.16 | 15.47 | 16.36 | 17.38 | 18.00 | 19.06 | 19.37 | 20.19 | Quai Malraux | |
| Château de Tours | 7.13 | 7.39 | 8.39 | 10.09 | 11.42 | 13.38 | 14.29 | 15.17 | 15.48 | 16.37 | 17.39 | 18.01 | 19.07 | 19.38 | 20.20 | Château de Tours | |
| Voltaire | 7.13 | 7.39 | 8.39 | 10.10 | 11.43 | 13.39 | 14.30 | 15.18 | 15.49 | 16.38 | 17.40 | 18.02 | 19.07 | 19.38 | 20.20 | Voltaire | |
| Porte de Loire | 7.14 | 7.40 | 8.40 | 10.10 | 11.43 | 13.39 | 14.30 | 15.18 | 15.49 | 16.38 | 17.40 | 18.02 | 19.08 | 19.39 | 20.21 | Porte de Loire | |

Dimanche et fêtes - Sunday & Bank Holidays (sauf 1^{er} Mai - except May 1st)

| | | | | | | | | |
|------------------|-------|-------|-------|-------|-------|-------|-------|------------------|
| Clos de Vernou | 11.23 | 12.36 | 13.46 | 15.01 | 16.23 | 17.39 | 18.54 | Clos de Vernou |
| Rue Neuve | 11.25 | 12.38 | 13.48 | 15.03 | 16.25 | 17.41 | 18.56 | Rue Neuve |
| Cosson | 11.29 | 12.42 | 13.52 | 15.07 | 16.29 | 17.45 | 19.00 | Cosson |
| Aître Gauthiers | 11.29 | 12.42 | 13.52 | 15.07 | 16.29 | 17.45 | 19.00 | Aître Gauthiers |
| La Croix Buisée | 11.32 | 12.45 | 13.55 | 15.10 | 16.32 | 17.48 | 19.03 | La Croix Buisée |
| Holnon | 11.34 | 12.47 | 13.57 | 15.12 | 16.34 | 17.50 | 19.05 | Holnon |
| Vouvray Centre | 11.34 | 12.47 | 13.57 | 15.12 | 16.34 | 17.50 | 19.05 | Vouvray Centre |
| St Vincent | 11.35 | 12.48 | 13.58 | 15.13 | 16.35 | 17.51 | 19.06 | St Vincent |
| Les Patis | 11.37 | 12.50 | 14.00 | 15.15 | 16.37 | 17.53 | 19.08 | Les Patis |
| Vauvert | 11.39 | 12.52 | 14.02 | 15.17 | 16.38 | 17.55 | 19.09 | Vauvert |
| Fontenelles | - | - | 14.05 | 15.20 | - | - | - | Fontenelles |
| Docteur Lebled | - | - | 14.06 | 15.21 | - | - | - | Docteur Lebled |
| Quai de la Loire | 11.40 | 12.53 | 14.09 | 15.24 | 16.39 | 17.56 | 19.10 | Quai de la Loire |
| Petit Versailles | 11.42 | 12.55 | 14.12 | 15.26 | 16.42 | 17.59 | 19.13 | Petit Versailles |
| St Georges | 11.43 | 12.56 | 14.12 | 15.27 | 16.42 | 17.59 | 19.13 | St Georges |
| Marmoutier | 11.44 | 12.57 | 14.14 | 15.28 | 16.44 | 18.01 | 19.15 | Marmoutier |
| Ste Radegonde | 11.45 | 12.58 | 14.15 | 15.29 | 16.45 | 18.02 | 19.16 | Ste Radegonde |
| St Joseph | 11.46 | 12.59 | 14.16 | 15.30 | 16.46 | 18.03 | 19.17 | St Joseph |
| Quai Malraux | 11.49 | 13.02 | 14.19 | 15.33 | 16.49 | 18.06 | 19.20 | Quai Malraux |
| Château de Tours | 11.50 | 13.03 | 14.20 | 15.34 | 16.50 | 18.07 | 19.21 | Château de Tours |
| Voltaire | 11.51 | 13.04 | 14.21 | 15.35 | 16.51 | 18.08 | 19.22 | Voltaire |
| Porte de Loire | 11.51 | 13.04 | 14.21 | 15.35 | 16.51 | 18.08 | 19.22 | Porte de Loire |

Informations

A : Le jeudi, les arrêts Vernou Centre et Briand ne sont pas desservis en raison du marché.

Vacances scolaires

- Été 2022 : du 29/08/22 au 31/08/22
- Toussaint : du 24/10/22 au 06/11/22
- Noël : du 19/12/22 au 02/01/23
- Hiver : du 13/02/23 au 26/02/23
- Printemps : du 17/04/23 au 30/04/23
- Pont de l'Ascension : ven. 19/05/23

**54**direction **VOUVRAY / VERNOU**

Clos de Vernou

Lundi au Vendredi - Monday to Friday

| | | | | | | | | | | | | | | | | | |
|------------------|------|------|------|-------|-------|-------|-------|-------|-------|-------|-------|-------|-------|-------|-------|-------|------------------|
| Porte de Loire | 6.20 | 7.17 | 8.14 | 9.52 | 11.16 | 12.02 | 12.15 | 13.37 | 15.00 | 16.15 | 16.30 | 17.25 | 17.48 | 18.20 | 19.22 | 19.52 | Porte de Loire |
| Voltaire | 6.21 | 7.18 | 8.15 | 9.53 | 11.17 | 12.03 | 12.16 | 13.38 | 15.01 | 16.16 | 16.31 | 17.26 | 17.49 | 18.21 | 19.23 | 19.53 | Voltaire |
| Château de Tours | 6.21 | 7.19 | 8.16 | 9.53 | 11.17 | 12.04 | 12.17 | 13.39 | 15.02 | 16.17 | 16.32 | 17.27 | 17.50 | 18.22 | 19.24 | 19.54 | Château de Tours |
| Quai Malraux | 6.22 | 7.20 | 8.17 | 9.54 | 11.18 | 12.05 | 12.18 | 13.40 | 15.03 | 16.18 | 16.33 | 17.28 | 17.51 | 18.23 | 19.25 | 19.55 | Quai Malraux |
| St Joseph | 6.24 | 7.22 | 8.20 | 9.56 | 11.20 | 12.07 | 12.20 | 13.42 | 15.05 | 16.21 | 16.36 | 17.31 | 17.54 | 18.26 | 19.27 | 19.57 | St Joseph |
| Ste Radegonde | 6.25 | 7.23 | 8.21 | 9.57 | 11.21 | 12.08 | 12.21 | 13.43 | 15.06 | 16.22 | 16.37 | 17.32 | 17.55 | 18.27 | 19.28 | 19.58 | Ste Radegonde |
| Marmoutier | 6.26 | 7.24 | 8.22 | 9.58 | 11.22 | 12.09 | 12.22 | 13.44 | 15.07 | 16.23 | 16.38 | 17.33 | 17.56 | 18.28 | 19.29 | 19.59 | Marmoutier |
| St Georges | 6.27 | 7.26 | 8.24 | 10.00 | 11.24 | 12.11 | 12.24 | 13.46 | 15.09 | 16.25 | 16.40 | 17.35 | 17.58 | 18.30 | 19.31 | 20.01 | St Georges |
| Petit Versailles | 6.28 | 7.26 | 8.24 | 10.00 | 11.24 | 12.12 | 12.25 | 13.46 | 15.09 | 16.25 | 16.41 | 17.35 | 17.58 | 18.30 | 19.31 | 20.01 | Petit Versailles |
| Quai de la Loire | 6.30 | 7.30 | 8.27 | 10.03 | 11.27 | 12.15 | 12.28 | 13.49 | 15.12 | 16.28 | 16.44 | 17.38 | 18.02 | 18.33 | 19.34 | 20.04 | Quai de la Loire |
| Fontenelles | - | 7.34 | 8.31 | - | - | 12.19 | - | - | - | - | 16.48 | - | 18.06 | - | - | 20.07 | Fontenelles |
| Docteur Lebled | - | 7.35 | 8.32 | - | - | 12.20 | - | - | - | - | 16.49 | - | 18.07 | - | - | 20.08 | Docteur Lebled |
| Vauvert | 6.32 | 7.39 | 8.37 | 10.05 | 11.29 | 12.24 | 12.30 | 13.51 | 15.14 | 16.30 | 16.54 | 17.40 | 18.12 | 18.35 | 19.36 | 20.12 | Vauvert |
| Les Patris | 6.33 | 7.41 | 8.39 | 10.07 | 11.31 | 12.26 | 12.32 | 13.53 | 15.16 | 16.32 | 16.56 | 17.42 | 18.14 | 18.37 | 19.38 | 20.14 | Les Patris |
| St Vincent | 6.35 | 7.43 | 8.41 | 10.09 | 11.33 | 12.28 | 12.34 | 13.55 | 15.18 | 16.34 | 16.59 | 17.45 | 18.17 | 18.40 | 19.40 | 20.16 | St Vincent |
| Vouvray Centre | 6.36 | 7.44 | 8.42 | 10.10 | 11.34 | 12.29 | 12.35 | 13.56 | 15.19 | 16.35 | 17.00 | 17.46 | 18.18 | 18.41 | 19.41 | 20.17 | Vouvray Centre |
| Holnon | 6.37 | 7.45 | 8.43 | 10.10 | 11.34 | 12.29 | 12.35 | 13.56 | 15.19 | 16.36 | 17.01 | 17.47 | 18.19 | 18.41 | 19.41 | 20.17 | Holnon |
| La Croix Buissée | 6.39 | 7.47 | 8.45 | 10.12 | 11.36 | 12.31 | 12.37 | 13.58 | 15.21 | 16.39 | 17.03 | 17.49 | 18.21 | 18.43 | 19.43 | 20.19 | La Croix Buissée |
| Aître Gauthiers | 6.43 | 7.51 | 8.49 | 10.16 | 11.40 | 12.35 | 12.41 | 14.02 | 15.25 | 16.44 | 17.08 | 17.54 | 18.26 | 18.48 | 19.47 | 20.23 | Aître Gauthiers |
| Cosson | 6.44 | 7.52 | 8.50 | 10.17 | 11.41 | 12.36 | 12.42 | 14.03 | 15.26 | 16.45 | 17.09 | 17.55 | 18.27 | 18.49 | 19.48 | 20.24 | Cosson |
| Rue Neuve | 6.47 | 7.55 | 8.53 | 10.20 | 11.45 | 12.40 | 12.46 | 14.07 | 15.30 | 16.49 | 17.13 | 17.59 | 18.31 | 18.53 | 19.52 | 20.28 | Rue Neuve |
| Clos de Vernou | 6.49 | 7.57 | 8.55 | 10.22 | 11.47 | 12.42 | 12.48 | 14.09 | 15.32 | 16.51 | 17.15 | 18.01 | 18.33 | 18.55 | 19.54 | 20.30 | Clos de Vernou |

Samedi - Saturday

| | | | | | | | | | | | | | | | | |
|------------------|------|------|------|-------|-------|-------|-------|-------|-------|-------|-------|-------|-------|-------|-------|------------------|
| Porte de Loire | 6.31 | 7.22 | 8.49 | 10.20 | 12.20 | 13.50 | 14.40 | 15.30 | 16.15 | 16.45 | 17.45 | 18.15 | 18.49 | 19.15 | 19.45 | Porte de Loire |
| Voltaire | 6.32 | 7.23 | 8.50 | 10.21 | 12.21 | 13.51 | 14.41 | 15.31 | 16.16 | 16.46 | 17.46 | 18.16 | 18.50 | 19.16 | 19.46 | Voltaire |
| Château de Tours | 6.32 | 7.23 | 8.50 | 10.21 | 12.21 | 13.51 | 14.41 | 15.31 | 16.16 | 16.46 | 17.46 | 18.16 | 18.50 | 19.16 | 19.46 | Château de Tours |
| Quai Malraux | 6.33 | 7.24 | 8.51 | 10.22 | 12.22 | 13.52 | 14.42 | 15.32 | 16.17 | 16.47 | 17.47 | 18.17 | 18.51 | 19.17 | 19.47 | Quai Malraux |
| St Joseph | 6.35 | 7.26 | 8.53 | 10.24 | 12.24 | 13.55 | 14.45 | 15.35 | 16.20 | 16.50 | 17.50 | 18.20 | 18.54 | 19.20 | 19.50 | St Joseph |
| Ste Radegonde | 6.36 | 7.27 | 8.54 | 10.25 | 12.25 | 13.56 | 14.46 | 15.36 | 16.21 | 16.51 | 17.51 | 18.21 | 18.55 | 19.21 | 19.51 | Ste Radegonde |
| Marmoutier | 6.37 | 7.28 | 8.55 | 10.26 | 12.26 | 13.57 | 14.47 | 15.37 | 16.22 | 16.52 | 17.52 | 18.22 | 18.56 | 19.22 | 19.52 | Marmoutier |
| St Georges | 6.38 | 7.29 | 8.56 | 10.27 | 12.27 | 13.58 | 14.48 | 15.38 | 16.23 | 16.53 | 17.53 | 18.23 | 18.57 | 19.23 | 19.53 | St Georges |
| Petit Versailles | 6.39 | 7.30 | 8.57 | 10.28 | 12.28 | 13.59 | 14.49 | 15.39 | 16.24 | 16.54 | 17.54 | 18.24 | 18.58 | 19.24 | 19.54 | Petit Versailles |
| Quai de la Loire | 6.41 | 7.32 | 8.59 | 10.30 | 12.30 | 14.01 | 14.51 | 15.41 | 16.26 | 16.56 | 17.56 | 18.26 | 19.00 | 19.26 | 19.56 | Quai de la Loire |
| Fontenelles | - | - | - | - | - | - | - | - | - | 16.59 | 17.59 | - | - | - | - | Fontenelles |
| Docteur Lebled | - | - | - | - | - | - | - | - | - | 17.00 | 18.00 | - | - | - | - | Docteur Lebled |
| Vauvert | 6.43 | 7.34 | 9.01 | 10.32 | 12.32 | 14.03 | 14.53 | 15.43 | 16.28 | 17.04 | 18.04 | 18.28 | 19.02 | 19.28 | 19.58 | Vauvert |
| Les Patris | 6.44 | 7.35 | 9.02 | 10.33 | 12.34 | 14.04 | 14.54 | 15.44 | 16.29 | 17.05 | 18.05 | 18.29 | 19.03 | 19.29 | 19.59 | Les Patris |
| St Vincent | 6.46 | 7.37 | 9.04 | 10.35 | 12.36 | 14.06 | 14.56 | 15.46 | 16.31 | 17.07 | 18.07 | 18.31 | 19.05 | 19.31 | 20.01 | St Vincent |
| Vouvray Centre | 6.47 | 7.38 | 9.05 | 10.36 | 12.37 | 14.07 | 14.57 | 15.47 | 16.32 | 17.08 | 18.08 | 18.32 | 19.06 | 19.32 | 20.02 | Vouvray Centre |
| Holnon | 6.47 | 7.38 | 9.05 | 10.36 | 12.37 | 14.07 | 14.57 | 15.47 | 16.32 | 17.08 | 18.08 | 18.32 | 19.06 | 19.32 | 20.02 | Holnon |
| La Croix Buissée | 6.48 | 7.39 | 9.06 | 10.38 | 12.38 | 14.09 | 14.59 | 15.49 | 16.34 | 17.10 | 18.10 | 18.34 | 19.07 | 19.33 | 20.03 | La Croix Buissée |
| Aître Gauthiers | 6.51 | 7.42 | 9.09 | 10.41 | 12.42 | 14.12 | 15.02 | 15.52 | 16.37 | 17.13 | 18.14 | 18.38 | 19.11 | 19.37 | 20.06 | Aître Gauthiers |
| Cosson | 6.52 | 7.43 | 9.10 | 10.42 | 12.43 | 14.13 | 15.03 | 15.53 | 16.38 | 17.14 | 18.15 | 18.39 | 19.12 | 19.38 | 20.07 | Cosson |
| Rue Neuve | 6.55 | 7.46 | 9.13 | 10.46 | 12.47 | 14.17 | 15.07 | 15.57 | 16.42 | 17.18 | 18.19 | 18.43 | 19.16 | 19.41 | 20.10 | Rue Neuve |
| Clos de Vernou | 6.57 | 7.48 | 9.15 | 10.48 | 12.49 | 14.19 | 15.09 | 15.59 | 16.44 | 17.20 | 18.21 | 18.45 | 19.18 | 19.43 | 20.12 | Clos de Vernou |

Dimanche et fêtes - Sunday & Bank Holidays (sauf 1^{er} Mai - except May 1st)

| | | | | | | | | |
|------------------|-------|-------|-------|-------|-------|-------|-------|------------------|
| Porte de Loire | 11.53 | 13.06 | 14.22 | 15.37 | 16.53 | 18.11 | 19.26 | Porte de Loire |
| Voltaire | 11.54 | 13.07 | 14.23 | 15.38 | 16.54 | 18.12 | 19.27 | Voltaire |
| Château de Tours | 11.54 | 13.07 | 14.23 | 15.38 | 16.54 | 18.12 | 19.27 | Château de Tours |
| Quai Malraux | 11.55 | 13.08 | 14.24 | 15.39 | 16.55 | 18.13 | 19.28 | Quai Malraux |
| St Joseph | 11.57 | 13.10 | 14.26 | 15.41 | 16.57 | 18.15 | 19.30 | St Joseph |
| Ste Radegonde | 11.58 | 13.11 | 14.27 | 15.42 | 16.58 | 18.16 | 19.31 | Ste Radegonde |
| Marmoutier | 11.59 | 13.12 | 14.28 | 15.43 | 16.59 | 18.17 | 19.32 | Marmoutier |
| St Georges | 12.00 | 13.13 | 14.29 | 15.44 | 17.00 | 18.18 | 19.33 | St Georges |
| Petit Versailles | 12.01 | 13.14 | 14.30 | 15.45 | 17.01 | 18.19 | 19.34 | Petit Versailles |
| Quai de la Loire | 12.03 | 13.16 | 14.32 | 15.47 | 17.03 | 18.21 | 19.36 | Quai de la Loire |
| Fontenelles | - | - | 14.35 | - | 17.06 | 18.25 | 19.39 | Fontenelles |
| Docteur Lebled | - | - | 14.36 | - | 17.07 | 18.26 | 19.40 | Docteur Lebled |
| Vauvert | 12.05 | 13.18 | 14.40 | 15.49 | 17.11 | 18.30 | 19.44 | Vauvert |
| Les Patris | 12.06 | 13.19 | 14.41 | 15.50 | 17.12 | 18.31 | 19.45 | Les Patris |
| St Vincent | 12.08 | 13.21 | 14.43 | 15.52 | 17.14 | 18.33 | 19.47 | St Vincent |
| Vouvray Centre | 12.09 | 13.22 | 14.44 | 15.53 | 17.15 | 18.34 | 19.48 | Vouvray Centre |
| Holnon | 12.09 | 13.22 | 14.44 | 15.53 | 17.15 | 18.34 | 19.48 | Holnon |
| La Croix Buissée | 12.10 | 13.23 | 14.45 | 15.54 | 17.17 | 18.35 | 19.49 | La Croix Buissée |
| Aître Gauthiers | 12.13 | 13.26 | 14.48 | 15.57 | 17.20 | 18.38 | 19.52 | Aître Gauthiers |
| Cosson | 12.14 | 13.27 | 14.49 | 15.58 | 17.21 | 18.39 | 19.53 | Cosson |
| Rue Neuve | 12.17 | 13.30 | 14.52 | 16.01 | 17.24 | 18.42 | 19.56 | Rue Neuve |
| Clos de Vernou | 12.18 | 13.31 | 14.53 | 16.02 | 17.25 | 18.43 | 19.57 | Clos de Vernou |

Informations

A : Le jeudi, les arrêts Vernou Centre et Briand ne sont pas desservis en raison du marché.

B : Ce bus circule uniquement le mercredi en période scolaire.

C : Ce bus ne circule pas pendant les vacances scolaires.

Vacances scolaires

Été 2022 : du 29/08/22 au 31/08/22
 Toussaint : du 24/10/22 au 06/11/22
 Noël : du 19/12/22 au 02/01/23
 Hiver : du 13/02/23 au 26/02/23
 Printemps : du 17/04/23 au 30/04/23
 Pont de l'Ascension : ven. 19/05/23

Ces horaires sont donnés à titre indicatif, ils dépendent des aléas de la circulation.